

PIRKIMO „Klaipėdos rajono savivaldybės Plikių miestelio laikino modulinio statinio, 1 klasės su specialisto kabinetu ir pagalbinėmis patalpomis gamyba, pastatymas ir prijungimas prie esamų tinklų.“

TECHNINĖ SPECIFIKACIJA  
2024-02-  
Gargždai

UŽSAKOVAS	Klaipėdos rajono savivaldybės administracija, Klaipėdos g. 2, LT-96130 Gargždai
PREKIŲ PAVADINIMAS	Klaipėdos rajono savivaldybės Plikių miestelio laikino modulinio statinio, 1 klasės su specialisto kabinetu ir pagalbinėmis patalpomis gamyba, pastatymas ir prijungimas prie esamų tinklų.
STATYBOS RŪŠIS	Laikinas statinys
MODULIŲ GAMYBA PRISTATYMAS SUMONTAVIMAS IR PAJUNGIMAS PRIE ESAMŲ TINKLŲ	<p>Pagal užsakovo pateiktą preliminarą išdėstymo schemą pagaminti, atvežti, pastatyti aikštelėje ant esamos dangos (gali būti metaliniai sraigtiniai pamatai/poliai), ir prijungti prie esamų tinklų 1 klasės su specialistų kabinetu, pagalbinėmis (rūbine ir wc) patalpomis modulinį statinį. Mokinių klasė skirta 20 mokinių. Apytiksliai vidiniai klasės gabaritai 13,10 x 6,15 m. specialisto kabinetas 3 x 6,15 m. WC patalpos ir persirengimo (drabužinės) patalpa 4,5 x 6,15 m. (matmenys duoti orientaciniai). Moduliai turi būti išdėstyti taip, kad tilptų ne didesnėje teritorijoje kaip 22 x 6,5 m.</p> <p>Statinys turi tenkinti:</p> <ol style="list-style-type: none"><li>1. Lietuvos Respublikos Sveikatos apsaugos ministro 2010 m. balandžio 22 d. įsakymu Nr. V-313 patvirtintas Lietuvos higienos normas HN 75:2010 „Įstaiga, vykdanči ikimokyklinio ir (ar) priešmokyklinio ugdymo programą. Bendrieji sveikatos saugos reikalavimai“ nuostatas, aktuali redakcija nuo 2022-04-26.</li><li>2. Priešgaisrinės saugos įspėjamąsias sistemas.</li><li>3. Žaibosaugos reikalavimus.</li><li>4. Vadovaujantis Lietuvos Respublikos aplinkos ministro 2022-05-13 įsakymu Nr. D1-401 redakcija „Aplinkos apsaugos kriterijų taikymo, vykdant žaliuosius pirkimus, tvarkos aprašas“ taikyti II skyriaus &lt;4.4.4.4 prekė yra tvirta, ilgaamžė, funkcionali, ji ar jos sudedamosios dalys tinka naudoti daug kartų ir (ar) lengvai pataisomos, ir (ar) pakeičiamos;&gt; (prieiga per internetą): <a href="https://e-seimas.lrs.lt/portal/legalAct/lt/TAD/TAIS.403512/asr">https://e-seimas.lrs.lt/portal/legalAct/lt/TAD/TAIS.403512/asr</a>.</li></ol> <p>Atitiktį reikalavimams įrodantys dokumentai: techniniai dokumentai arba pripažintos (notifikuotos) institucijos atlikto bandymo protokolas, arba kiti lygiaverčiai įrodymai;“ pateikiami pagaminus modulius, prieš atvežant juos montavimui.</p>
PATEIKIAMA DOKUMENTACIJA	Tiekiant Prekes naudojami techniniai standartai, techniniai liudijimai ar bendrosios techninės specifikacijos turi atitikti nurodytus pateiktoje techninėje specifikacijoje arba turi būti jiems lygiaverčiai. Jeigu šioje techninėje specifiakcijoje yra nurodyta pateiktų medžiagų, naudotinos įrangos modelis ar šaltinis, konkretus procesas ar prekės ženklas, tipai,

	<p>konkreči kilmė ar gamyba ir pan., tuo atveju laikoma, kad paminėti pavadinimai yra orientacinio pobūdžio ir gali būti pakeisti analogiška tos pačios arba ne blogesnės kokybės kitų gamintojų produkcija.</p> <p>Modulio statinio gamybos, montavimo ir pajungimo prie esamų tinklų priėmimo perdavimo akai pasirašyti techninio prižiūrėtojo su visa dokumentacija pateikti Klaipėdos rajono savivaldybės administracijos atsakingam darbuotojui. Sąskaita faktūra išrašoma tik pasirašius visus priėmimo perdavimo dokumentus ir pašalinus visus trūkumus.</p>
MODULIŲ PASTATYMO IR PAJUNGIMO PRIE ESAMŲ TINKLŲ TERMINAS	<p>Modulių gamyba, montavimas ir pajungimas prie inžinerinių tinklų turi būti atliktas per įmanomai trumpesnę laiką, bet ne ilgiau kaip per 6 mėn. nuo prekių ir pajungimo prie inžinerinių tinklų pasirašymo sutarties.</p> <p>Modulių montavimo vieta – Klaipėdos rajono savivaldybė, Kretingalės sen., Plikų miestelis, Mokyklos g. 4.</p>

Statybos ir kelių priežiūros skyriaus vedėjas

Algirdas Ronkus

Jonas Jackus, tel. (8 46) 45 20 62 el.paštas [jonas.jackus@klaipedos-r.lt](mailto:jonas.jackus@klaipedos-r.lt)

Sutarties priedas Nr.1

Planuojamam pirkimui skirtų lėšų suma 80 000 Eur su PVM

1	Modulių gamyba. Transportavimas. Pastatymas ir montavimo darbai. Prijungimas prie esamų tinklų.		
---	---	--	--

2	Grindų šiluminė izoliacija - ne mažesnė $\lambda_d=0,035$ W/mK		
3	Grindų danga - PVC 2,5 mm heterogeninė danga		
4	Grindjuostė - Standartinė		
5	Grindjuostė WC patalpose - PVC grindų dangos kraštai užlenkti ant sienų		
6	Grindų apkrova ne mažiau – 160 kg/m <sup>2</sup>		
7	Stogo šiluminė izoliacija - ne mažesnė $\lambda_d=0,035$ W/mK		
8	Lubų plokštės spalva balta		
9	Stogo apkrova – ne mažesnė 200 kg/m <sup>2</sup>		
10	Išorinės sienos – „Sandwich“ tipo panelė, ne mažiau 80 mm, arba analogiška, spalva RAL7024 išorė, vidus baltas		
11	Pertvarinės sienos – „Sandwich“ tipo panelė, ne mažiau 50mm, arba analogiška, balta spalva iš abiejų pusių		
12	Pertvarinės sienos -Laminuotos lengvo tipo pertvaros, spalva balta		
13	Laukinės durys A+ klasės - Plieninės durys, arba analogiškos, spalva RAL7024	2 vnt.	
13.1	Stogelis virš laukinių įėjimo durų (2 x 1 m $\pm 0,1$ m)	1 vnt.	
14	Vidinės durys - Karkasinės lygios vidaus durys su MDP užpildu spalva balta - patekimui į klasę, specialisto kabinetą, WC patalpą 3 vnt. ir atskiras WC kabinas 3 vnt.)	6 vnt.	
15	PVC langas A+ klasės, varstomas, rėmo spalva balta, su išorinėmis aliuminio profilio žaliuzėmis- turi užtikrinti natūralų patalpų (specialisto kabinete ir klasėje) apšvietimą.	9 vnt.	
16	PVC langas A+ klasės, varstomas, rėmo spalva balta, - turi užtikrinti natūralų patalpų (WC kabinose) apšvietimą.	3 vnt.	
17	Patalpų apšvietimui naudoti LED lempas		
18	Jungikliai vieno klavišo (koridoriuje ir WC patalpose)	5 vnt.	
19	Jungikliai dviejų klavišų (specialisto kabinete ir klasėje)	2 vnt.	
20	Rozetė virštinkinė, balta (vienguba WC kabinose- 3 vnt., koridoriuje – 1 vnt.)	4 vnt.	
21	Rozetė virštinkinė, balta (dviguba - 2 vnt. specialisto kabinete, 1 vnt. WC patalpoje ir 8 vnt. klasėje)	11 vnt.	
22	Elektros šildytuvas 230V/ 1.5 kW (specialisto kabinete – 1 vnt. klasėje pagal poreikį bet ne mažiau 2 vnt. )	3 vnt.	
23	Elektros šildytuvas 230V/ 0.5 kW (WC kabinose)	3 vnt.	
24	Ventiliatoriai patalpose (ištraukiamieji) su jungikliu ne mažiau 150 m <sup>3</sup>	3 vnt.	
25	Ventiliatoriai patalpose (ištraukiamieji) su jungikliu (po 1 vnt visose WC kabinose)	3 vnt.	
26	Elektros skydeliai pagal poreikį		
27	Vandens šildytuvas ne mažiau 30L	1 vnt.	
28	Klozetas, keramikinis, pastatomas	3 vnt.	
29	Praustuvai keramikiniai ne mažesnių gabaritų 600x450x1570mm	2 vnt.	
30	Maišytuvas keramikinio praustuvo trumpu snapu	2 vnt.	
31	Išvadas fekalui	1 vnt.	
32	Įvadas vandeniui	1 vnt.	
33	Kondicionierius tipo MSAGBU-12HRFN8-QRD1GW(GA) // MOX201-12HFN8- QRD6GW (Midea Xtream) artba	3 vnt.	

	analogiškų charakteristikų (specialisto kabinete 1vnt, klasėje pagal poreikį, bet ne mažiau 2 vnt.)		
34	Pajungimas į el .spintą 32A trifaziniu pajungimu (iki 20 m).	1 vnt.	
35	Iš WC patalpų nuotekos pajungiamos DN100 vamzdžiu (iki 1 metro ilgio) ir uždedama vamzdžių izoliacinė medžiaga.	1 vnt.	
36	Vandentiekio pajungimo mazgas. Vandens pajungimas Colio dydžio jungtis, apvyniojamas elektrinis šildymo kabelis, uždedama izoliacinė vamzdžių medžiaga, skaičiuojama iki 1 m ilgio vamzdžiui .	1 vnt.	

**Pastabos:**

- užtikrinti garso izoliaciją vadovaujantis STR 2.01.07:2003 "Pastatų vidaus ir išorės aplinkos apsauga nuo triukšmo" 18 punkto nurodymais, C garso klasę (priimtino akustinio komforto sąlygų klasė);
- tiekėjai pasiūlymuose turi įsivertinti medžiagų, mechanizmų ir darbų sąnaudas;
- bendrosios, WC, koridorių patalpos, apšvietimo, šildymo-vėdinimo sistemos turi tenkinti Lietuvos higienos normos HN 21:2011 „Mokykla, vykdanči bendrojo ugdymo programas. Bendrieji sveikatos saugos reikalavimai" V skyriaus „patalpos ir jų įrengimas“, VI skyriaus „apšvietimas“, VII skyriaus „šildymas ir vėdinimas“ nurodymus;
- kainą pateikti bendrą be detalizacijos;
- vienoje statinio 22 m išilginėje gali būti tik mažieji WC kabinų langai, kadangi statinys bus tik apie 2 m nutolęs nuo pagrindinio pastato;
- stogelio (2 x 1 m) virš įėjimo durų su šoninėmis sienelėmis pavyzdys



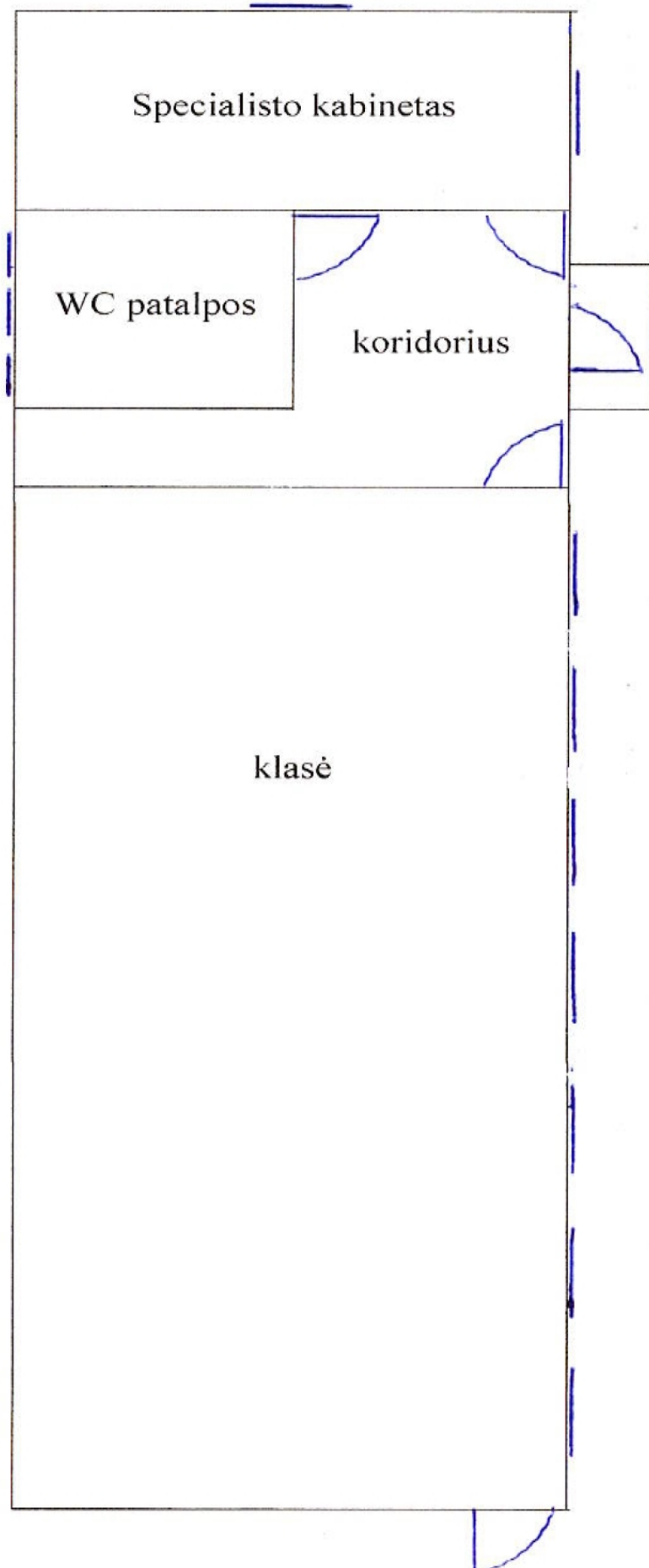
- patalpų išdėstymo moduliuose planą derinti su užsakovu;
- preliminarus patalpų išdėstymo planas pridedamas.

Statybos ir kelių priežiūros skyriaus vedėjas

Algirdas Ronkus

Jonas Jackus, tel. (8 46) 45 20 62 el.paštas [jonas.jackus@klaipedos-r.lt](mailto:jonas.jackus@klaipedos-r.lt)

## PRELIMINARI SCHEMA



DETALŪS METADUOMENYS	
Dokumento sudarytojas (-ai)	Klaipėdos rajono savivaldybė
Dokumento pavadinimas (antraštė)	Klaipėdos rajono savivaldybės Plikių miestelio laikino modulinio statinio, 1 klasės su specialisto kabinetu ir pagalbinėmis patalpomis gamyba, pastatymas ir prijungimas prie esamų tinklų.
Dokumento registracijos data ir numeris	2024-02-23 Nr. A37-105
Dokumento gavimo data ir dokumento gavimo registracijos numeris	-
Dokumento specifikacijos identifikavimo žymuo	ADOC-V1.0
Parašo paskirtis	Pasirašymas
Parašą sukūrusio asmens vardas, pavardė ir pareigos	Algirdas Ronkus Skyriaus vedėjas
Parašo sukūrimo data ir laikas	2024-02-26 16:26
Parašo formatas	Einamojo galiojimo (XAdES-EPES)
Laiko žymoje nurodytas laikas	
Informacija apie sertifikavimo paslaugų teikėją	EID-SK 2016
Sertifikato galiojimo laikas	2024-01-15 11:20 - 2029-01-13 23:59
Parašo paskirtis	Pasirašymas
Parašą sukūrusio asmens vardas, pavardė ir pareigos	Jonas Jackus Specialistas
Parašo sukūrimo data ir laikas	2024-02-27 08:04
Parašo formatas	Einamojo galiojimo (XAdES-EPES)
Laiko žymoje nurodytas laikas	
Informacija apie sertifikavimo paslaugų teikėją	KRSA-DC1-CA
Sertifikato galiojimo laikas	2023-10-10 00:06 - 2024-10-09 00:06
Parašo paskirtis	Pasirašymas
Parašą sukūrusio asmens vardas, pavardė ir pareigos	Sigitas Karbauskas Administracijos direktorius
Parašo sukūrimo data ir laikas	2024-03-01 11:47
Parašo formatas	Einamojo galiojimo (XAdES-EPES)
Laiko žymoje nurodytas laikas	
Informacija apie sertifikavimo paslaugų teikėją	KRSA-DC1-CA
Sertifikato galiojimo laikas	2023-10-10 07:45 - 2024-10-09 07:45
Informacija apie būdus, naudotus metaduomenų vientisumui užtikrinti	-
Pagrindinio dokumento priedų skaičius	0
Pagrindinio dokumento priedamų dokumentų skaičius	0
Programinės įrangos, kuria naudojantis sudarytas elektroninis dokumentas, pavadinimas	Elpako v.20240213.2
Informacija apie elektroninio dokumento ir elektroninio (-ių) parašo (-ų) tikrinimą (tikrinimo data)	Tikrinant dokumentą nenustatyta jokių klaidų (2024-03-01)
Elektroninio dokumento nuorašo atspausdinimo data ir ją atspausdinęs darbuotojas	2024-03-01 nuorašą suformavo Jonas Jackus
Paieškos nuoroda	-
Papildomi metaduomenys	-

Nuorašas tikras

2024-03-01